

E Samschdeg de Moie gëtt zu Ettelbréck den Eeschtfall getest

RTL | Update: 13.03.2025 15:14 | [0 Commentaire\(n\)](#)



Op der Ettelbrécker Gare gëtt den Exercice "Plan d'urgence nombreuses victimes" gemaach. Simuléiert gëtt den Ëmgang mat Affer vun engem Zuchaccident.

Wéi et an engem gemeinsame Communiqué vu CGDIS, CFL an CHdN heescht, huet den Exercice dräi Ziler:

- D'Pläng a Prozedure bei Interventioune vum CGDIS, den CFL an dem ChdN sollen evaluéiert ginn
- D'Zesummenaarbecht tëschent den dräi Acteure soll getest ginn
- D'Secouristen am Asaz solle mam Schinneverkéier a senge Spezifizitéite vertraut gemaach ginn

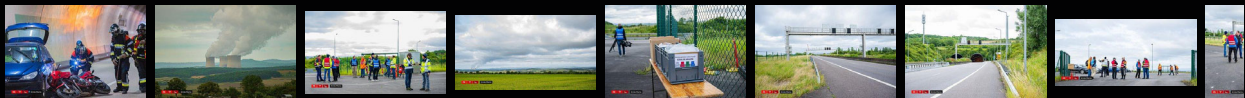
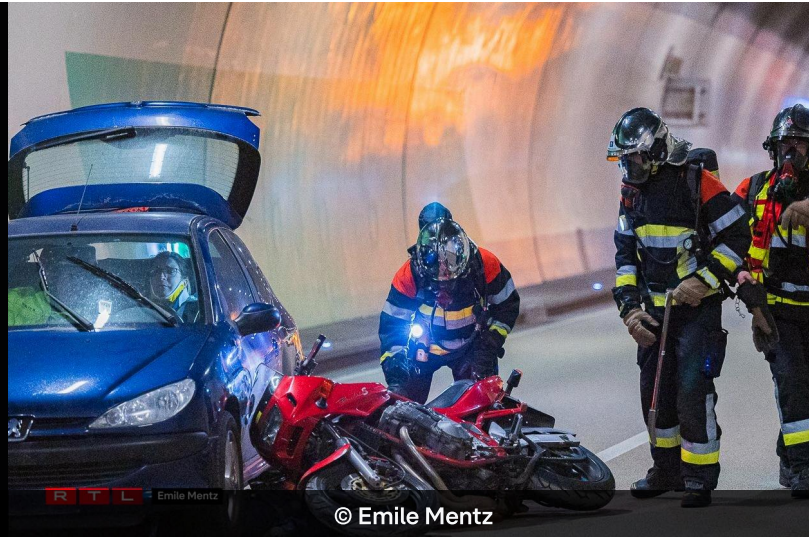
D'Übung wäert vun 8 bis 9.30 Auer op der Gare amgaange sinn an da vun 9.30 bis 10.30 Auer beim CHdN. Impressiounen vum Exercice wäerten och RTL-Fotografen op der Plaz festhalen.

Änlech Exercicer gouf et beispillsweis d'lescht Joer am Tunnel Markusberg

An der Vergaangenheet goufe scho mol änlech Exercicer gemaach, sou zum Beispill d'lescht Joer am Tunnel Markusberg. Vu 7 bis 13 Auer war d'A13 tëschent den Echangeure Schengen

a Munneref komplett zou. Getest gouf d'Reaktioun vun de Secouriste bei engem Autosbrand an engem Accident tëschent engem Auto an engem Motorrad am Tunnel.

1/132



Rettungsdéngschter simuléieren den Eeschtfall am Tunnel Markusberg (16.6.24)

© Emile Mentz

Les photos diffusées sur ce site sont soumises à des droits d'auteurs et ne peuvent être copiées, modifiées, vendues, sans l'autorisation préalable du propriétaire du site en question.

Virlescht Woch hat de CGDIS en Asaz op den Tramsschinne geübt.